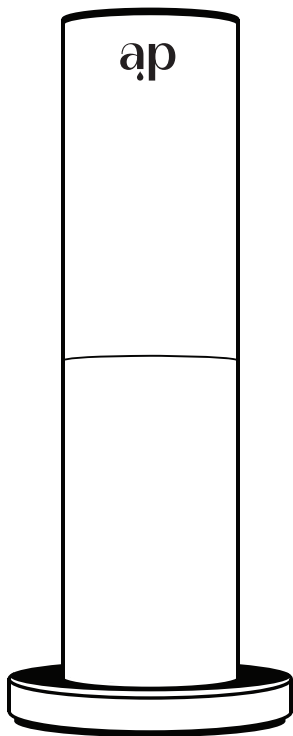


# alfapureo<sup>®</sup> Tower

## Product manual



SK 2-6

CZ 7-11

EN 12-16

Gratulujeme Vám k zakúpeniu Vášho nového prístroja, čím ste sa rozhodli pre vysoko kvalitný profesionálny prístroj aroma marketingu. Tento návod na obsluhu je jeho súčasťou a podáva dôležité informácie slúžiace k riadnemu a bezpečnému používaniu prístroja. Návod na použitie musí byť k dispozícii v blízkosti prístroja a musí sa podľa neho riadiť každá osoba, ktorá je poverená jeho obsluhou.

**Aroma difuzér pracuje na princípe atomizácie (rozprašovania za studena), čo je technológia, ktorá dokáže premeniť kvapalný esenciálny olej na atómy plynu.**

# OBSAH

## MANUÁL PRÍSTROJA

- 3** Technické parametre
- 3** Obsah balenia
- 4** Inštalácia
- 4** Nastavenia
- 5** Poruchy a ich riešenia
- 5** Údržba a čistenie
- 6** Upozornenia

## TECHNICKÉ PARAMETRE

Model: **VS860B**

Rozmery: **275 x 70 mm (podst.110 mm)**

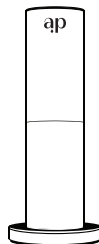
Váha: **840 g**

Výkon: **2,5 W**

Napájanie: **DC5V**

Pokrytie: **100m<sup>2</sup>**

Objem nádoby: **100 ml**



Skontrolujte a uistite sa, že je balenie kompletne pred prvým použitím.

V prípade problémov nás neváhajte kontaktovať na [servis@alfapureo.sk](mailto:servis@alfapureo.sk) alebo cez [www.alfapureo.sk](http://www.alfapureo.sk).

## OBSAH BALENIA



Nádoba



Náhradné  
tesnenie



Náhradná  
tryska



Elektrický  
adaptér

Product Manual

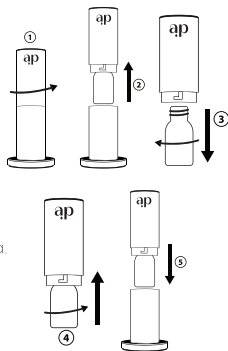
Manuál

Tento prístroj vyhovuje základným požiadavkám a relevantným predpisom európskej smernice pre elektromagnetickú znášanosť 2014/30/EÚ.

Kompletný originál Vyhlásenia o zhode je k dispozícii u dovozcu.

## INŠTALÁCIA

1. Otočte atomizačnú hlavicu v protismere hodinových ručičiek ①. Nádoba na olej sa automaticky oddelí a potom ju vyberte ②.
2. Odsrutkujte nádobu na olej v smere hodinových ručičiek, aby sa oddelila od atomizačnej hlavice a naplňte olej do nádoby (maximálny limit je 100 ml) ③.
3. Utiahnite olejovú nádobu na atomizačnú hlavicu proti smeru Hodinových ručičiek ④.
4. Vložte olejovú nádobku do podstavca a dotiahnite ho v smere hodinových ručičiek ⑤.
5. Nastaviť pracovnú dobu používania zariadenia.



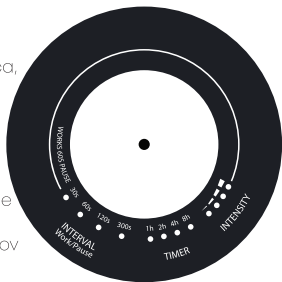
## NASTAVENIA

Pripojte adaptér do elektrickej siete. Kontrolka pripojenia k elektrickej sieti, [1H] svieti na červeno a to znázorňuje, že zariadenie je v pohotovostnom režime.

Stlačte TIMER [časovač] [1H], kontrolka zasvieti na modro, ukazuje hodnotu 1H, čo znamená, že sa zariadenie automaticky vypne po 1 hodine. Keď si vyberiete hodnotu 2H – automaticky sa vypne po 2 hodinách, 4H – automaticky sa vypne po 4 hodinách, 8H – automaticky sa vypne do 8 hodín.

INTERVAL svieti na modro na hodnote 30, čo označuje pracovný čas: 60 sekúnd práca, pauza 30 sekúnd. Čas pauzy môžete predĺžiť na 60 sekúnd, 120 sekúnd alebo 300 sekúnd.

Intezita [Intensity] sa rozsvieti na modro, znamená to, že aktuálna koncentrácia vône je na menší režim. Opätovným stláčaním pridávate intenzitu, volíte zo štyroch stupňov intenzity.



- 4 Zariadenie môžete vypnúť stlačením tlačítka TIMER, on/off. Znova svieti na červeno.

## PORUCHY A ICH RIEŠENIA

Predtým, ako sa rozhodnete kontaktovať naše servisné oddelenie, prosím skúste diagnostikovať problém ako prvý nasledovaním týchto inštrukcií:

Porucha	Riešenie
Zariadenie nevypúšťa vôňu	<ul style="list-style-type: none"> <li>- skontrolujte nastavenie pracovných období</li> <li>- skontrolujte či zariadenie nie je v stave „Pauza“</li> <li>- vzduchov pumpa môže byť poškodená, vymeňte ju za novú</li> <li>- skontrolujte či nie je uvoľnená, upchatá hadička v nádobe na olej</li> </ul>
Slabý prúd vône	<ul style="list-style-type: none"> <li>- atomizačná ryska môže byť zanesená, vykonajte údržbu (lieh)</li> <li>- skontrolujte tesnenie či nie je vypadnuté, vymeňte za nové</li> <li>- skontrolujte či nie je uvoľnená, upchatá hadička v nádobe na olej</li> </ul>
Olej je vyliaty	<ul style="list-style-type: none"> <li>- skontrolujte či nie je uvoľnená nádoba na olej</li> <li>- skontrolujte tesnenie či nie je uvoľnené alebo poškodené</li> </ul>
Olej vyprskuje	<ul style="list-style-type: none"> <li>- atomizačná tryska je poškodená, vymeňte ju za novú</li> <li>- zariadenie je naklonené, udrztejte ho vo zvislej polohe</li> </ul>
Veľký hluk	<ul style="list-style-type: none"> <li>- vzduchová tryska je uvoľnená, nasadte ju naspät</li> <li>- atomizačná tryska je poškodená, vymeňte ju za novú</li> </ul>

## ÚDRŽBA A ČISTENIE

S cieľom zabezpečiť čo najlepšie rozptyľujúce účinnok vône je potrebné zariadenia pravidelne udržiavať v nasledujúcich krokoch.

1. Otvorte prístroj, vyberte olejovú nádobu a odstráňte zvyšky oleja.
2. Naplňte do olejovej nádoby alkohol (lieh).
3. Nainštalujte nádobu na zariadenie s alkoholom a uveďte zariadenie do prevádzky po dobu 10 minút.
4. Vypnite z napájania ukončení čistenia.
5. Vyberte nádržku a odstráňte zvyšky alkoholu, nechajte nádobu a atomizačnú hlavicu vyvetrať.
6. Znovu môžete nádobu naplniť vonným olejom a nainštalujte späť do prístroja.

# UPOZORNENIA

1. Prosím, nepoužívajte prístroj v prípade viditeľného poškodenia elektrickej zásuvky. Môže ohroziť vašu bezpečnosť a spôsobiť požiar, vymeňte napájací kábel ihneď ako sa to stane.

2. Prosím, nesnažte sa násilím otvoriť kryt zariadenia, v prípade akejkoľvek abnormality, obráťte sa na predajcu včas.

3. Prosím, neobracajte prístroj po naplnení oleja, môže dôjsť k úniku a možnému poškodeniu.



Viac informácií k obsluhu prístroja a inštruktážne videá nájdete na našom YouTube kanáli AlfaPureo.

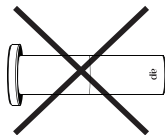
## Dôležité!







**1. Udržujte zariadenie vo zvislej polohe vždy, keď je v nádobe olej!**

**Naklonenie a preklopenie prístroja má za následok jeho vytečenie. Môže tým poškodiť okolité povrchy!**

**2. Neprekračujte odporúčaný objem oleja! Maximálny objem oleja je 100 ml!**

**Prekročenie hranice 100 ml môže mať za následok prskanie alebo vytekanie oleja z atomizačnej hlavice!**



-  Neupravujte, neopravujte a nerozoberajte prístroj svojvoľne. Ak dôjde k chybe, kontaktujte príslušné servisné oddelenie alebo vyplňte reklamačný protokol na [www.alfapureo.sk](http://www.alfapureo.sk)
-  Neohýbajte ani nezatažujte silou napájací kábel, mohlo by dôjsť k prerušeniu spojenia
-  Nepoužívajte zástrčku, ak je poškodená alebo ak sa nezhoduje s typom zásuvky. Nesmiete navlhčiť prístroj ani napájacie príslušenstvo. Nepoužívajte na preťaženú alebo prerušenú sieťovú zásuvku.
-  Nedotýkajte sa pri hmení a blýskaní drôtu ani produktu.
-  Nerozoberajte prístroj, keď pracuje.
-  Difúzer je zariadenie, ktoré si vyžaduje vašu starostlivosť. Odporúčame minimálne jedenkrát do mesiaca skontrolovať vnútornú nádobu a uistiť sa, že nedochádza k vytekaniam aroma oleja alebo k inej závade.

Gratulujeme k nákupu vašeho nového zařízení, díky čemu jste se rozhodli pro vysoce kvalitní profesionální aroma marketing zařízení. Tento návod je jeho součástí a poskytuje důležité informace pro správné a bezpečné používání zařízení. Pro přístroj musí být k dispozici návod k použití a musí se ním řídit každá osoba odpovědná za jeho provoz.

**Aroma difuzér pracuje na principu technologie atomizace (studený sprej), která dokáže přeměnit tekutý esenciální olej na atomy plynu.**

# OBSAH

## MANUÁL K PŘÍSTROJI

- 8** Technické parametry
- 8** Obsah balení
- 9** Instalace
- 9** Nastavení
- 10** Poruchy a jejich řešení
- 10** Údržba a čištění
- 11** Upozornění

## TECHNICKÉ PARAMETRY

Model: **VS860B**

Rozměry: **275 x 70 mm (podst.110 mm)**

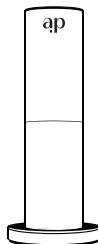
Hmotnost: **840 g**

Výkon: **2,5 W**

Napájení: **DC5V**

Pokrytí: **100m<sup>2</sup>**

Objem nádoby: **100 ml**



Před prvním použitím zkontrolujte balení a ujistěte se, že je kompletní. Pokud máte problémy, neváhejte nás kontaktovat na [servis@alfapureo.sk](mailto:servis@alfapureo.sk) nebo přes [www.alfapureo.cz](http://www.alfapureo.cz)

## OBSAH BALENÍ



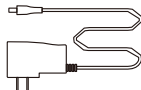
Nádoba



Náhradní  
těsnění



Náhradná  
tryska



Elektrický  
adaptér



Návod

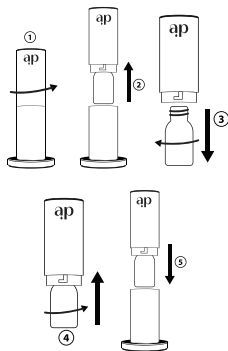
**Tento přístroj splňuje základní požadavky a příslušné předpisy Směrnice Evropského parlamentu a Rady 2014/30/EU ze dne 26. února 2014 o harmonizaci právních předpisů členských států týkajících se elektromagnetické kompatibility.**

**Úplný originál prohlášení o shodě je k dispozici u dovozce.**



## INSTALACE

1. Otočte atomizační hlavu proti směru hodinových ručiček ① Nádoba oleje se automaticky oddělí a poté ji vyberte ②.
2. Odšroubujte olejovou nádobu ve směru hodinových ručiček, abyste ji oddělili od atomizační hlavy a naplňte olej do nádoby (maximální limit je 100 ml) ③.
3. Utáhněte nádobu na olej k atomizační hlavě proti směru hodinových ručiček ④.
4. Vložte nádobu na olej do základny a utáhněte ji ve směru hodinových ručiček ⑤.
5. Nastavte pracovní dobu používání zařízení.



## NASTAVENÍ

Připojte adaptér k síti. Kontrolka připojení k síti [1H] svítí červeně, což ukazuje, že zařízení je v pohotovostním režimu.

Stiskněte TIMER [časovač] [1H], světlo zasvítí modře, ukazuje 1H, což znamená, že zařízení se po 1 hodině automaticky vypne. Když zvolíte hodnotu

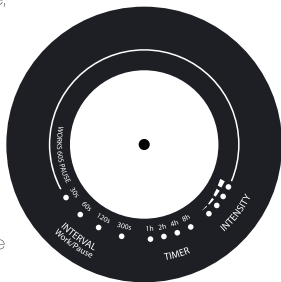
2H — po 2 hodinách se automaticky vypne,

2H — po 4 hodinách se automaticky vypne,

2H — po 8 hodinách se automaticky vypne,

INTERVAL svítí modře při hodnotě 30, což udává pracovní dobu: 60 sekund práce, pauza 30 sekund. Dobu pauzy můžete prodloužit na 60 sekund, 120 sekund nebo 300 sekund.

Intenzita [Intensity] se rozsvítí modře, znamená to, že současná koncentrace vůně je v menším režimu. Po opětovném stisknutí přidáte intenzitu, vybrat si můžete ze čtyř stupňů intenzity.



9. Zařízení můžete vypnout stisknutím tlačítka TIMER, on/off. Zase svítí červeně.

# PORUCHY A JEJICH ŘEŠENÍ

Než se rozhodnete kontaktovat naše servisní oddělení, zkuste nejprve diagnostikovat problém podle následujících pokynů:

Porucha	Řešení
Přístroj nezapařuje vůni	<ul style="list-style-type: none"><li>• Zkontrolujte nastavení pracovních období</li><li>• Zkontrolujte, zda zařízení není ve stavu „Pozastavit“</li><li>• Vzduchové čerpadlo může být poškozeno, vyměňte jej za nové</li><li>• Zkontrolujte, zda není uvolněná, ucpaná trubka v olejové nádobě</li></ul>
Slabý proud vůně	<ul style="list-style-type: none"><li>• Rozprašovací tryska může být ucpaná, proveďte údržbu (lih)</li><li>• Zkontrolujte těsnění, abyste zjistili, zda nepadne, vyměňte ho za nové</li><li>• Zkontrolujte, zda není uvolněná, ucpaná hadička v olejové nádobě</li></ul>
Vylitý olej	<ul style="list-style-type: none"><li>• Zkontrolujte, zda není nádoba na olej uvolněná</li><li>• Zkontrolujte, zda není těsnění uvolněné nebo poškozené</li></ul>
Olej vyprskuje	<ul style="list-style-type: none"><li>• Rozprašovací tryska je poškozena, vyměňte ji za novou</li><li>• Zařízení je nakloněno, udržujte ho vzpřímené</li></ul>
Velký hluk	<ul style="list-style-type: none"><li>• Vzduchová tryska je uvolněná, znovu ji nasadte</li><li>• Rozprašovací tryska je poškozena, vyměňte ji za novou</li></ul>

## ÚDRŽBA A ČIŠTĚNÍ:

Aby se zajistil co nejlepší rozptylující účinek vůně, je nutné přístroj pravidelně udržovat v následujících krocích.

1. Otevřete zařízení, vyjměte nádobu na olej a odstraňte zbytky oleje.
2. Naplňte olejovou nádobu alkoholem (lihem).
3. Namontujte nádobu s alkoholem na zařízení a spusťte na 10 minut.
4. Po ukončení čištění vypněte napájení.
5. Vyjměte nádrž a odstraňte zbytky alkoholu, nechte nádobu a atomizační hlavu větrat.
6. Opět můžete nádobu naplnit voňavým olejem a nainstalovat ji zpět do zařízení.

## UPOZORNĚNÍ

1. Nepoužívejte zařízení v případě viditelného poškození elektrické zásuvky. Zařízení může ohrozit vaši bezpečnost a způsobit požár, vyměňte napájecí kabel, jakmile k tomu dojde.
2. Nepokoušejte se násilím otevřít kryt zařízení, v případě jakékoliv abnormality kontaktujte prodejce včas.
3. Neotáčejte zařízení po naplnění oleje, může dojít k úniku a možnému poškození.



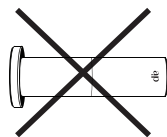
Více informací o provozu zařízení a video tutoriály naleznete na našem YouTube kanálu AlfaPureo.






### Důležité!

**1 Udržujte přístroj vzpřímeně vždy, když je v kontejneru olej!**

**Naklápění a převrácení přístroje vede k jeho úniku. Může poškodit okolní plochy!**

**2. Nepřekračujte doporučený objem oleje! Maximální objem oleje je 100 ml! Překročení limitu 100 ml může za následek prskání oleje nebo únik z atomizační hlavy!**



-  Nepravujte, neopravujte a nedemontujte zařízení vlastními silami. Pokud dojde k poruše, obraťte se na příslušné servisní oddělení nebo vyplňte reklamační protokol na [www.alfapureo.cz](http://www.alfapureo.cz)
-  Neohýbejte ani nezatěžujte napájecí kabel, může dojít k přerušení připojení.
-  Nepoužívejte zástrčku, pokud je poškozená nebo pokud neodpovídá typu zásuvky. Nesmíte navlhčit zařízení ani napájecí příslušenství. Nepoužívejte na přetížené nebo přerušené elektrické zásuvce.
-  Nedotýkejte se při hřmění a blyskání drátu nebo výrobku.
-  Nerozebírejte zařízení, když je v provozu.

Congratulation for purchasing your brand-new device which is why you have decided for a professional and high-quality aroma marketing. This user manual is part of the device and provides important information for proper and safe use. User manual must be close to the device and each person in charge of its operation has to follow it.

**The aroma diffuser is based on atomization (cold dispersing) which is a technology that turns liquid essential oils into gas atoms.**

# CONTENT

## DEVICE MANUAL

- 13** Technical parameters
- 13** Content of the package
- 14** Installation
- 14** Settings
- 15** Malfunctions and their solutions
- 15** Maintenance and cleaning
- 16** Warnings

## TECHNICAL PARAMETERS

Model: **VS860B**

Dimensions: **275 x 70 mm (stand 110 mm)**

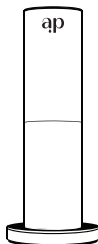
Weight: **840 g**

Power: **2,5 W**

Power supply: **DC5V**

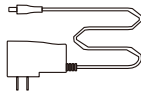
Coverage: **100m<sup>2</sup>**

Container volume: **100 ml**



Check and make sure that the package is complete prior to the first use. Do not hesitate to contact us at [servis@alfapureo.sk](mailto:servis@alfapureo.sk) or through [www.alfapureo.com](http://www.alfapureo.com) in case of any issue.

## CONTENT OF THE PACKAGE



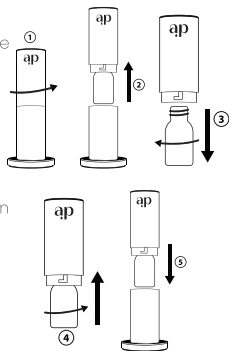
**Container Spare gasket Spare nozzle Adapter Manual**

**This device complies with the essential requirements and relevant regulations of the Directive 2014/30/EU on the electromagnetic compatibility.**

**Complete original of the declaration of conformity is available at the importer.**

## INSTALLATION

1. Turn the atomizing nozzle anti-clockwise ① Oil container automatically comes off and remove it afterwards ②.
2. Unscrew the oil container clockwise to separate it from the atomizing nozzle and fill the container with oil (maximum limit is 100 ml) ③.
3. Screw back the oil container on the atomizing nozzle anti-clockwise ④.
4. Put the oil container into the stand and tighten it clockwise ⑤.
5. Set up the device working time.



## SETTINGS:

Connect the adapter into power grid. Indicator lamp of connection to power grid [1H] is lit green, which means the device is standby mode.

Press TIMER [1H], the indicator will be blue-lit, which means that the device automatically switches off after 1 hour. When you choose

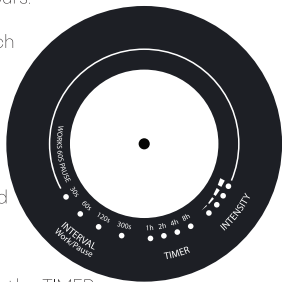
2H – automatically switches off after 2 hours,

4H – automatically switches off after 4 hours,

8H – automatically switches off after 8 hours.

INTERVAL is blue-lit at the value of 30, which indicates working time: 60 seconds of operation, 30-second break. Break time can be extended to 60 seconds, 120 seconds or 300 seconds.

Intensity is blue-lit, which means that the current aroma is on lower mode. Repeated pressing adds intensity, there are 4 levels of intensity.



- 14 You can turn off the device by pressing the TIMER button/on/off. Red flash is lit.

## MALFUNCTIONS AND THEIR SOLUTIONS:

Before you decide to contact our service department, please first try to diagnose the issue by following these instructions:

Malfunction	Solution
Device is not dispersing aroma	<ul style="list-style-type: none"> <li>• Check the setting of working times</li> <li>• Check if the device is not in the „Break“ mode</li> <li>• Air pump may be damaged, replace it for a new one</li> <li>• Check if the tube in the oil container is not loose, clogged</li> </ul>
Weak aroma flow	<ul style="list-style-type: none"> <li>• Atomizing nozzle may be choked, perform maintenance (spirit)</li> <li>• Check if the gasket did not fall out, replace it for a new one</li> <li>• Check if the tube in the oil container is not loose, clogged</li> </ul>
Spilled oil	<ul style="list-style-type: none"> <li>• Check if the oil container is not loose</li> <li>• Check if the gasket is not loose or damaged</li> </ul>
Oil splatters	<ul style="list-style-type: none"> <li>• Atomizing nozzle is damaged, replace it for a new one</li> <li>• Device is tilted, keep it in a vertical position</li> </ul>
Too noisy	<ul style="list-style-type: none"> <li>• Air nozzle is loose, put it back on</li> <li>• Atomizing nozzle is damaged, replace it for a new one</li> </ul>

## MAINTENANCE AND CLEANING:

In order to ensure the best possible disperse of aroma, it is necessary to maintain the device according to the following steps.

1. Open the device, take out the oil container and remove oil residues.
2. Fill the oil container with alcohol (spirit).
3. Mount the container with alcohol back into the device and put the device into operation for 10 minutes.
4. Turn power off after the cleaning is finished.
5. Take out the container and remove alcohol residues, let the container and atomizing nozzle ventilate.
6. You can refill the container with aroma oil and mount it back into the device.

## WARNINGS

1. Please, do not use the device in case of any visible damage to power socket. You can endanger your safety and cause a fire, replace the power cord as you as it happens.

2. Please, do not try to open the device cover with force, contact the seller in case of any abnormality in due time.

3. Please, do not rotate the device after being filled with oil, a leak and possible damage may occur.

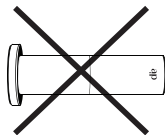
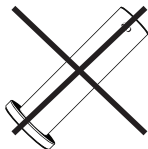


Further information on the device operation and instructional videos can be found on our YouTube channel AlfaPureo.

### Important!

**1. Always keep the device in a vertical position when the container is filled with oil! Tilting and flipping the device leads to its damage. Surrounding surfaces may be damaged!**

**2. Do not exceed the recommended oil volume! Maximum oil volume is 100 ml! Exceeding the 100 ml threshold may lead to oil splattering or leak from the atomizing nozzle!**



Do not modify, repair and disassemble the device arbitrarily. If a defect occurs, contact the relevant service department or fill in the complaint form at [www.alfapureo.com](http://www.alfapureo.com)



Do not bend, nor apply force on the power cord, power supply could be interrupted.



Do not use the plug if it is damaged or does not match the socket type. Do not moisten the device, nor power supply accessory. Do not use in an overloaded or interrupted network socket.



Do not touch the wire or product during thunders and lightnings.



Do not disassemble the device when being operated.